



Słuchawki USB z mikrofonem i pilotem

Pilot USB – sterowanie

Budowa



- 1 Wskaźnik wyciszenia słuchawek
- 2 Wyciszenie dźwięku w słuchawkach
- 3 Regulacja głośności
- 4 Wyciszenie mikrofonu
- 5 Wskaźnik wyciszenia
- 6 Wtyk USB-C

Działanie i funkcje pilota:

Niebieska dioda

Połączenie przychodzące: niebieska dioda miga.

Trwające połączenie: niebieska dioda świeci ciągle.

Zakończenie połączenia: niebieska dioda gaśnie.

Przycisk wyciszenia dźwięku w słuchawkach

Naciśnij przycisk, aby wyciszyć dźwięk w słuchawkach.

Naciśnij ponownie, aby przywrócić dźwięk.

Regulacja głośności

+ Głośniej

- Ciszej

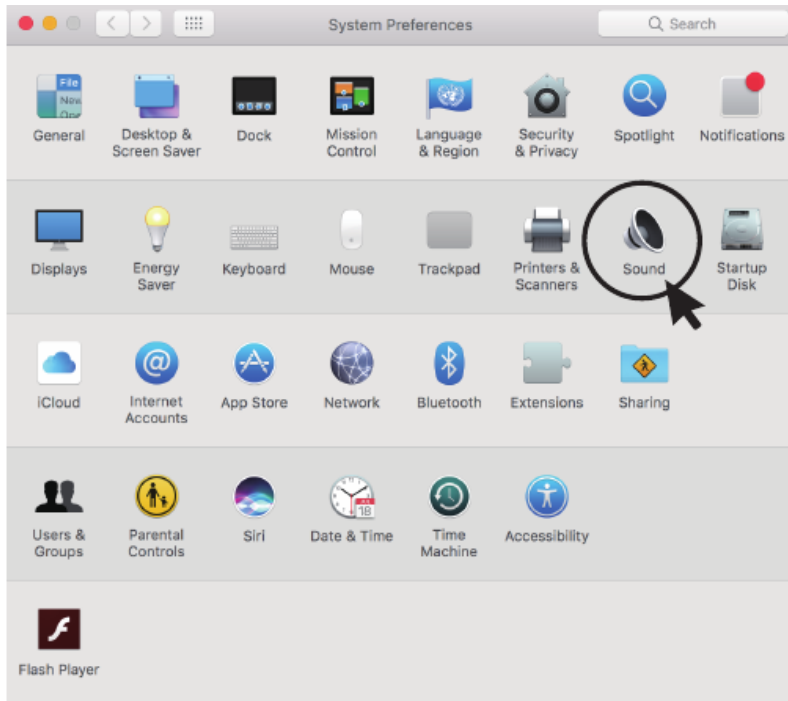
Przycisk wyciszenia mikrofonu

Naciśnij przycisk, aby wyciszyć mikrofon.

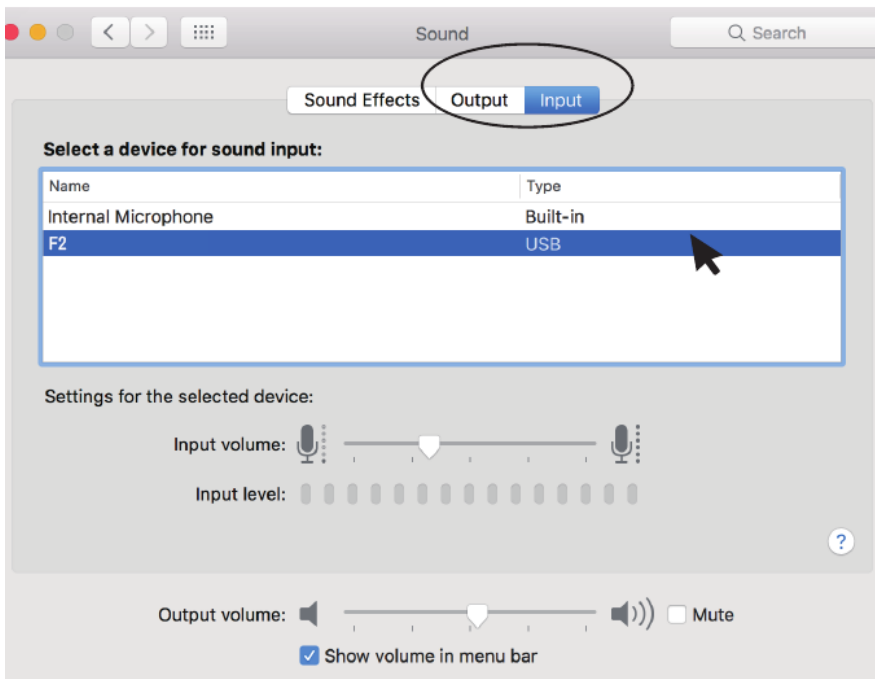
Naciśnij ponownie, aby ponownie włączyć mikrofon.

Instrukcja podłączenia USB

System Mac:



1. Otwórz „Preferencje systemowe” i kliknij „Dźwięk”.

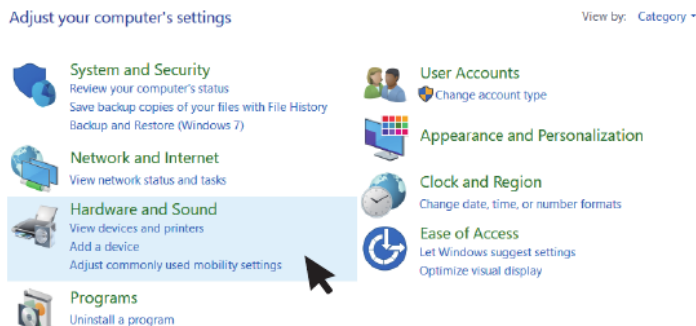


2. Kliknij „Wejście” lub „Wyjście”, wybierz „Axtel F2” i naciśnij „OK”.

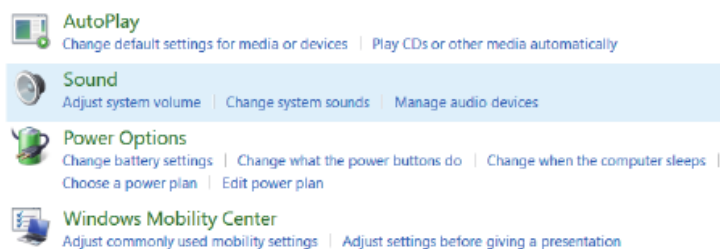
Instrukcja podłączenia USB

System Windows:

1. Otwórz „Panel sterowania” i kliknij „Sprzęt i dźwięk”.



2. Kliknij „Dźwięk”, a następnie wybierz „USB Audio Device” w zakładce „Odtwarzanie” oraz „Nagrywanie”.



Kompatybilność

Obsługiwane systemy: Windows 7 / Windows 8 / Windows XP / Windows Vista / Windows 10 / macOS lub inny system.

Zgodne z USB 2.0 / 3.0 (Full-Speed) oraz specyfikacją klasy USB Audio Device v 1.0.

Możliwe problemy i rozwiązania

* Słuchawki nie działają

Sprawdź połączenie kabla USB z komputerem.

Spróbuj podłączyć słuchawki do innego portu USB.

* Brak dźwięku w słuchawkach

Upewnij się, że słuchawki nie są wyciszone. Jeśli są, naciśnij przycisk wyciszenia, aby przywrócić działanie.

* Nie można odtwarzać muzyki

Wykonaj kroki z instrukcji podłączenia USB powyżej, a następnie sprawdź, czy słuchawki są ustawione jako domyślne urządzenie audio.

Specyfikacja

Specyfikacja mikrofonu

Przetwornik: elektretowy mikrofon

pojemnościowy z redukcją szumów

Impedancja: 400 Ω @ 1 kHz

Charakterystyka: wielokierunkowa

Pasma: 100 Hz – 10 000 Hz

Standardowe napięcie robocze: 3V

Specyfikacja głośnika

Przetwornik: dynamiczny, cewka ruchoma

Impedancja: 32 Ω

Czułość: 115 \pm 5 dB @ 1 kHz

Pasma: F0 – 9 kHz

Moc znamionowa: 5 mW

Zawartość zestawu

- Słuchawki Axtel F2
- Instrukcja obsługi

Gwarancja

Pełna dwuletnia gwarancja Axtel.